

無料

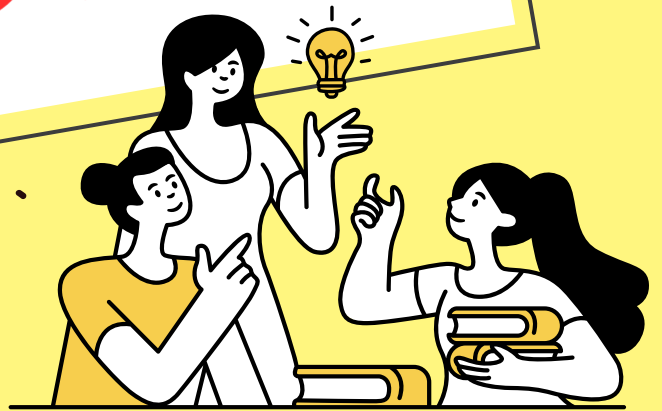
2023年度

よこはま日本語学習支援センター  
Yokohama Nihongo Support Center

横浜市内で活動する日本語学習支援者の方へ

生活Can doを知り、  
自分の支援に取り入れてみよう！

# 日本語ボランティア ブラッシュアップ講座



文化庁がとりまとめた「日本語教育の参照枠」、  
その中の「生活Can do」について学び、  
実際の支援に活かせることを考えましょう。

「生活Can do」って、  
何だろう？

**第1回 12月11日(月) 10:00-12:00**

生活Can doなど日本語教育の流れや内容を理解しつつ自分の活動を振り返る。

「生活Can do」を自分の  
支援に取り入れてみよう！

**第2回 12月18日(月) 10:00-12:00**

日本語学習教材に触れ、自分たちででき  
そうな具体的な活動を考える

\*「生活Can do」は、国内に在住する外国人「生活者としての外国人」が日常生活において、日本語で行うことが想定される言語活動を例示したものの。

**講師** 吉田聖子さん（人材育成コーディネーター）

**定員** 25人（横浜市内の日本語教室等で支援をしている方、これから行う方）

**場所** オンライン（Zoom）\*IDは前日までにお知らせします。



← 申込み 11月22日（水）より、メールフォームにて先着順  
<https://ws.formzu.net/fgen/S58673805/>

問い合わせ

よこはま日本語学習支援センター（運営：公益財団法人 横浜市国際交流協会）  
☎ 045-222-1173 ✉ c-nihongo@yoke.or.jp

