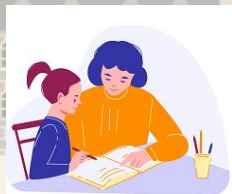




# 外国につながる子どもの学習支援ボランティア研修会 ～地域で共に子どもを支え、よりそうための支援を考えよう2023～



2023年

第1回: 12月13日(水) 9:30 ~ 12:00

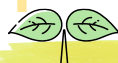
第2回: 12月20日(水) 9:30 ~ 12:00 全2回

\*第1回はオンライン、第2回は対面で行います。

年1回の学習支援ボランティア研修会です。

第1回は、子どもの日本語教育の課題や背景・現状、施策、他地域の支援事例等から、子どもの成長によりそう学習支援を考えます。

第2回は、私たちの活動する横浜市の支援体制や支援の様子を知り、学習支援教室のボランティア活動を振り返り、共に子どもを支え、よりそうための支援や連携について一緒に考えましょう。参加者同士の交流を行いながら、活動の工夫やアイデアを共有します。



## 各回のテーマ

回/日程/場所	テーマ	講師等
第1回 12月13日(水) 09:30-12:00 オンライン	子どもの成長によりそう学習支援	京都教育大学 教授 浜田 麻里さん
第2回 12月20日(水) 09:30-12:00 パシフィコ横浜	横浜で学校と地域が共に支える学習支援	鶴見小学校所属 日本語支援拠点施設 「鶴見ひまわり」 日本語支援アドバイザー 池内 梨恵さん



## 対象

横浜市内及びその近郊で、  
外国につながる子どもへの  
学習支援をしている方



## 定員

各回20名程度 (先着順受付)  
(各回申込み可)



## 場所

第1回：12/13（水）

オンライン開催（Zoom使用）

\*オンライン参加のためのURLは申し込んだ方に  
前日までに送ります。

\*通信機器とインターネットへの接続環境を  
ご準備ください。

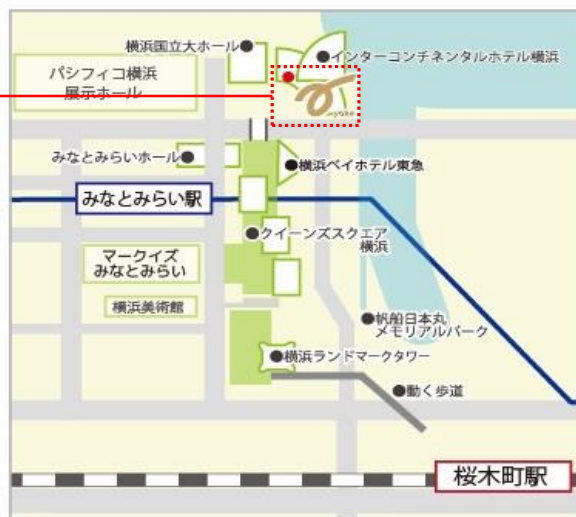
第2回：12/20（水）

パシフィコ横浜 横浜国際協力センター  
5階共用会議室（YOKEにお越しください。）

横浜市西区みなとみらい1-1-1



## 第2回（12/20）研修会場のご案内



みなとみらい線「みなとみらい駅」下車徒歩5分  
JR・市営地下鉄「桜木町駅」下車徒歩15分

## 申込方法

右のQRコード または、以下のURLから

申込みURL：<https://ws.formzu.net/dist/S51405722/>

\*お預かりした個人情報は、この研修のため以外には利用しません。



## 受付開始

2023年11月6日（月）9：00～

## 問合せ先

公益財団法人 横浜市国際交流協会  
学習支援ボランティア研修会係

〒222-0012 横浜市西区みなとみらい1-1-1  
パシフィコ横浜 横浜国際協力センター5階

電話：045-222-1173

Eメール：[c-nihongo@yoke.or.jp](mailto:c-nihongo@yoke.or.jp)

