



よこはま yokohama やさしい にほんご 日本語

Информация для жителей Йокогамы на простом японском языке(ежемесячный выпуск)
BABASAHIN SA PANGKABUHAYAN PARA SA MAGAANG NA WIKANG HAPON ANG NASASAAD
ข่าวสารเกี่ยวกับการใช้ชีวิตที่โยโกฮาม่าสำหรับชาวต่างชาติ ฉบับภาษาญี่ปุ่นอย่างเข้าใจง่าย

No.227

ほんやく 翻訳：グループみらい ほうしん 発信：公益財団法人 横濱市国際交流協会 (YOKE)

ねん がつごう 2020年5月号

お問い合わせ 問合せなどで ことばに こまったときは 横濱市多文化共生総合相談センターに でんわ(045-222-1209)してください。



せいかつ 生活じょうほう

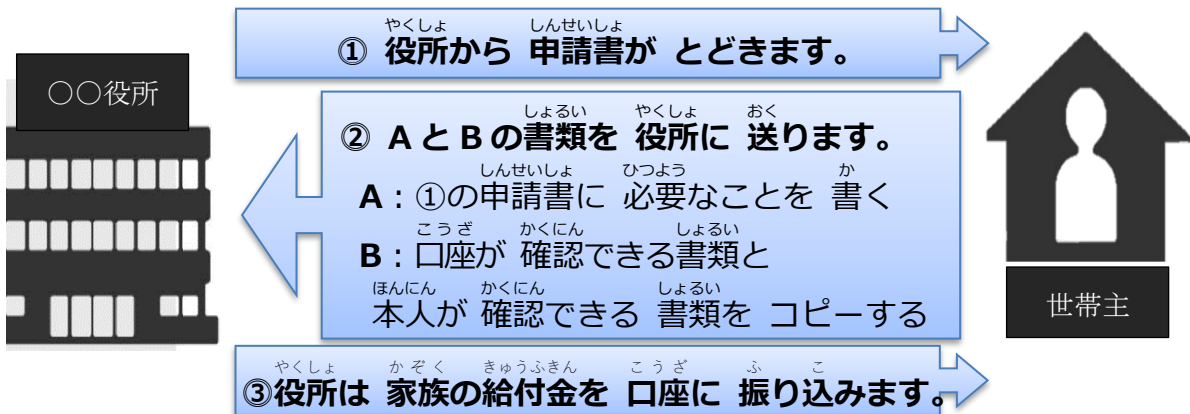
やくしよ 住所を とうろく 登録している人は だれでも 10万円 (給付金) もらえます

やくしよ 住所を とうろく 登録している人は 国から 10万円 もらえます。

てつづ 手続きをしないと もらえません。

※かならず てつづ 手続きをしてください。

※てつづきは 3か月以内にしてください。おくれると、10万円は もらえません。



※マイナンバーカードを 持っている人は インターネットでも てつづきができます。

こくみんねんきん ほけんりょう 国民年金の 保険料を あとから はらうことができます (学生納付特例)

「学生納付特例」を 申込むと、保険料を はらわない期間も 老齡基礎年金を 受けとるための「受給資格期間」になります。

学生のあいだに 病気や けがで 障害が のこると、障害基礎年金がでます。

対象：20歳以上の学生。前の年の所得（収入 - 必要経費）が118万円以下の人。

申込み：毎年 申込みます。申込み書が とどいた人→申込み書を書いて 送ります。

申込み書がない人→区役所で 申込みます。在学証明書か 学生証、印鑑、年金手帳を もっていきます。

問合せ：住んでいる区の 区役所国民年金係

ほうりつ もんだい ほう そうだん 法律の問題で こまったことを 法テラスに 相談できます



やくにたつ ほうりつ せいど そうだんまどぐち ほうりつ もんだい
やくにたつ 法律の 制度や 相談窓口を しょうかいします。法律の 問題

かどうかわからないときも そうだんしてください。10 のことばの つうやく
かどうかわからないときも そうだんしてください。10 のことばの 通訳が つかえます。

にちじ げつ きん
日時：月～金 9:00～17:00 TEL 0570-078377

<https://www.houterasu.or.jp/multilingual/index.html>

しんがた あたら じょうほう ◆新型コロナウイルスの 新しい情報

しんがた じょうほう にほんご くに
新型コロナウイルスの あたらしい 情報が やさしい日本語や いろいろな国の ことばで
わかります。自治体国際化協会 たぶんかきょうせい
わかります。自治体国際化協会 多文化共生ポータルサイト (<http://www.clair.or.jp/tabunka/portal/info/contents/114517.php>) を みてください。

あたら き ◆「新しいコロナウイルスに 気をつけて」

えぬえちけい にゅーす うえぶ いーじい しんがた にほんご
NHK NEWS WEB EASYは 新型コロナウイルスについて やさしい日本語で
きくことができます。よむこともできます。

<https://www3.nhk.or.jp/news/easy/k10012293221000/k10012293221000.html>

かいしゃ がいこくにん き 会社で はたらいっている 外国人のみなさん 気をつけてください

にほんじん おな こうせいろうどうしょう
ルールは 日本人と 同じです。(厚生労働省)

きゅうぎょうてあて
① 休業手当が できます

かいしゃ りゆう かいしゃ かいしゃ やす い かいしゃ
会社の理由で 会社が あなたに「会社を 休んでください」と 言うとき、会社は あなたに
かね きゅうぎょうてあて
お金(休業手当)を はらわなければなりません。

にほんせいふ じよせいきん
② 日本政府の 助成金が あります

にほんせいふ ひと かいしゃ かね じよせいきん
日本政府は、はたらいっている人を まもるために 会社にお金(助成金)を はらいます。
かね がいこくにん にほんじん つか
このお金は 外国人のためにも、日本人のためにも 使うことができます。

ゆうきゅう つか
③ 有給を 使えます

こ がっこう やす かいしゃ やす ゆうきゅう
子どもの学校が 休みになって、あなたが 会社を 休まなければならないとき、有給
ねんじゆうきゅうきゅうか きゅうりょう やす つか
(年次有給休暇：給料がでる休み)を 使うことができます。

かいこ
④ 解雇のルール

かいしゃ ひと かいしゃ かいしゃ
会社は じゆうにはたらく人を やめさせることはできません。会社が あなたに「会社を
やめてください」と 言うとき、ルールを まもらなければなりません。

①～④などで、こまったことがあるとき、

かながわけん ろうどうきょく 神奈川県の労働局 TEL 045-211-7358、ちかくの ろうどうきじゆんかんたくしよ 労働基準監督所、ハローワークに
 そうだんしてください。ホームページで 15 のことばで よむことができます。

https://www.mhlw.go.jp/stf/seisakunitsuite/bunya/koyou_roudou/koyou/jigyounushi/page11_00001.html

にゅうかん 入管からの お知らせ し じよるい だ 書類を出すときの とくべつ 特別なルール～

にゅうかん しゆつにゅうこくざいりゅうかんりちよう 入管（出入国在留管理庁）には たくさん 人が あつまります。

しんがた 新型コロナウィルスが ひろ 広がらないように、とくべつ 特別なルールを つくりました。

ホームページ（<http://www.immi-moj.go.jp/soshiki/kikou/pdf/200319-jadocuments.pdf>）で 5 つのことば（えいご 英語、ちゅうごくご 中国語、かんこくご 韓国語、べトナムご 베트남語、たがログご タガログ語）でよむことができます。

★ざいりゅうきげん 在留期限を ながく 長くするために ひつよう 必要なことや あか 赤ちゃんが う 生まれたときに ひつよう 必要なことは、「せいかつ 生活・しごと 仕事ガイドブック」を みてください。

http://www.moj.go.jp/nyuukokukanri/kouhou/nyuukokukanri10_00062.html

★わからないことはにゅうかん がいこくじんざいりゅうそうごう 入管（外国人在留総合インフォメーションセンター）に きいてください。

TEL 0570-013904、03-5796-7112（I P、P H S、がいこく 外国から）

にちじ 日時：げつ 月～きん 金よう日 8:30～17:15

しんがた 新型コロナウィルスについて、8 つの ことばで そうだんできます

あむだ 国際医療情報センター
 （AMDA 国際医療情報センター）

きかん 期間：がつか 5月20日（すい 水）

じかん 時間：げつ 月～きん 金よう日10:00～17:00、どにちしゆくじつ 土日祝日10:00～15:00 ※どにち 土日は えいご 英語だけです

	TEL 03-6233-9266	TEL 090-3359-8324
げつ 月	えいご 英語・かんこくご 韓国語・ご フィリピン語	えいご 英語・ちゅうごくご 中国語
か 火	えいご 英語・ちゅうごくご 中国語・ご タイ語	えいご 英語・ちゅうごくご 中国語
すい 水	えいご 英語・ご スペイン語・ご べトナム語（第2・4）	えいご 英語・ちゅうごくご 中国語
もく 木	えいご 英語・ちゅうごくご 中国語	えいご 英語・ちゅうごくご 中国語
きん 金	えいご 英語・ご ポルトガル語	えいご 英語・ちゅうごくご 中国語



イベントじょうほう



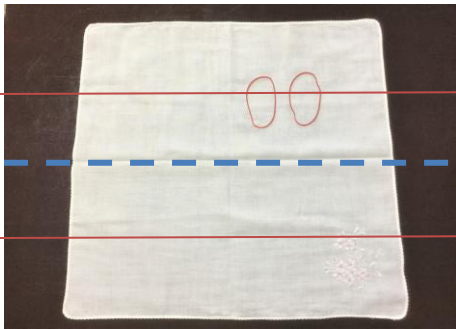
ハンカチマスクをつくらう

50cm×50cmくらいのハンカチと輪ゴムで作ります。

用意するもの：ハンカチ 1枚

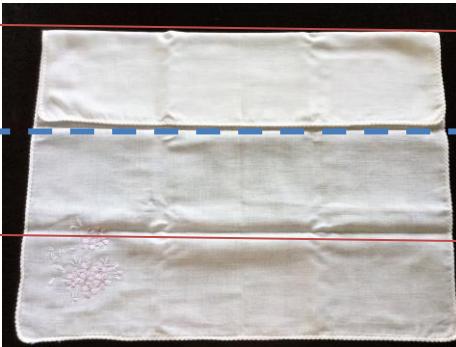
輪ゴム 2こ

① ハンカチをひろげておきます。

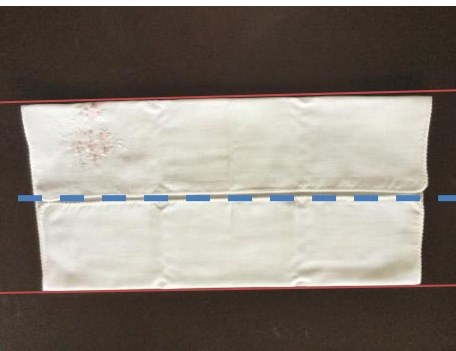


まんなか

② まんなかにむかってはんぶんにおります。



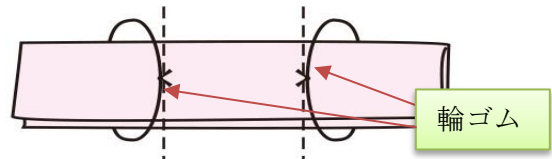
③ もういちどまんなかむかってはんぶんにおります。



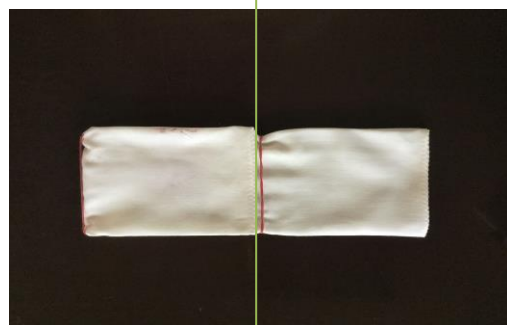
④ もう1かいはんぶんにおります。



⑤ 1/3くらいのところに輪ゴムをとおします。



⑥ 輪ゴムのところをおりまげます。



⑦ はんたいがわもおってできあがりしました。

※せんたくがなんかいもできます。